

## **STAGE COMITE DEPARTEMENTAL 72**

**OLORON 11.04.2010 au 17.04.2010**

Nombre de stagiaires : 15

Stage d'eau vive tous public.

Cadre : R1 Didier R2 Thomas + Gwen adhérent C.K.C.M

USF doit 370€

Distance parcourue La Flèche 2153km soit 495.19€ d'amortissement

Distance parcourue Le Mans 2240km soit 515.20€ d'amortissement

Cedric Papin	Le Mans	Minime 2
Pauline Freslon	Le Mans	Cadette 1
Marion Depech	Le Mans	Junior 2
Alice Dionnet	Le Mans	Junior 1
Corentin Durand	Le Mans	Junior 2
Edouard Joubert	Le Mans	Cadet
Lysa Lebouc	Le Mans	Minime 2
Clément Dubois	La Flèche	Cadet
Antoine Jonin	La Flèche	Cadet
Antonin Dalaine	La Flèche	Cadet
Youen Plouzenec	Le Mans	Junior 2
Elodie Livet	La Flèche	Cadette 1
Quentin Dubois	Le Mans	Junior 2
Arthur Lecoc	Le Mans	Junior 2
Guillon Célestin	Le Mans	Minime 2

**Température quotidienne** : 20° beau temps, niveau d'eau très bas pour la saison  
Oloron niveau d'eau 95cm

Aspe niveau d'eau 40cm ce qui représente une perte d'eau de 50cm par rapport aux années passées.

**Lundi 12.04.10**

Descente slalomée du gave d'Oloron

Descente du gave de Navarrenx (10km)

+ reconnaissance en descente parcours gîte à Dognen

**Mardi 13.04.10**

Descente slalomé du gave d'Aspe

Descente du gave de Navarrenx (10km)

**Mercredi 14.04.10**

Descente du gave d'Osseau en slalom (parcours championnat de France)

Navigation sur l'ancien bassin de Pau en slalom

Visite du nouveau bassin : une jolie œuvre synthétique digne des super productions américaines au pays des gaves et des saumons. A quand une piscine à vagues pour surfeurs a Hawaii pays d'origine du surf ! ! !

**Jeudi 15.04.10**

Descente du gave de Navarrenx (10km)

Descente slalomé Oloron Saucède (gîte)

**Vendredi 16.04.10**

Descente du gave de Navarrenx (10km)

Slalom Orthez sur un petit bassin bien sympathique ou sur les rives poussent des petites fleurs.

**Samedi 17.04.10**

Retour

### Conclusion :

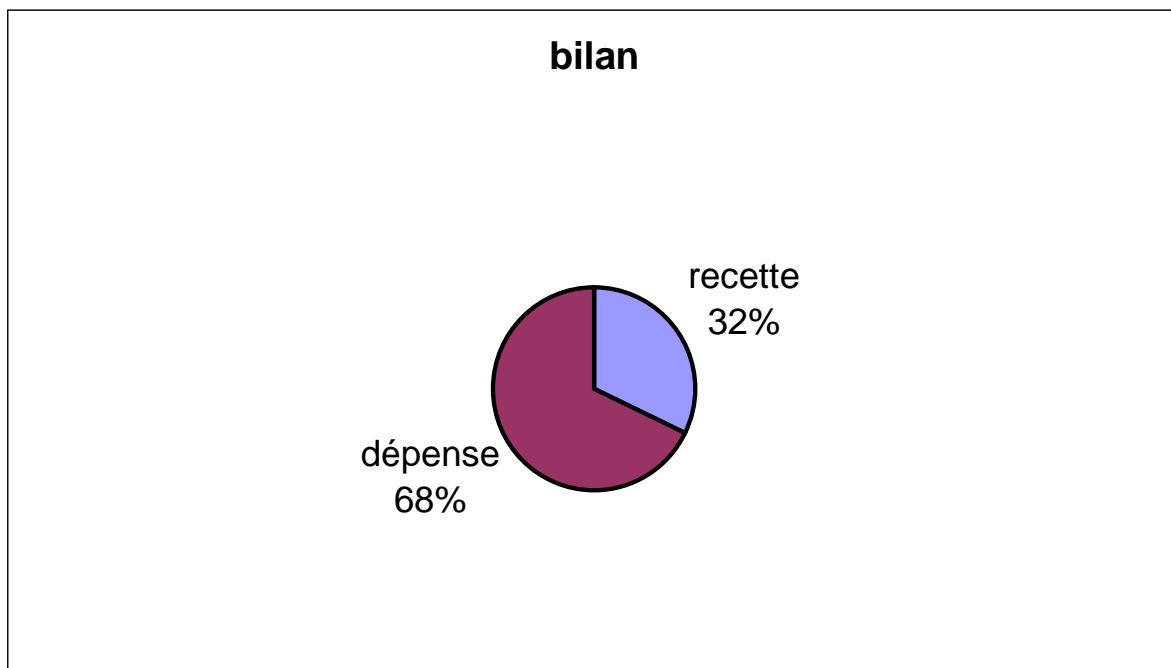
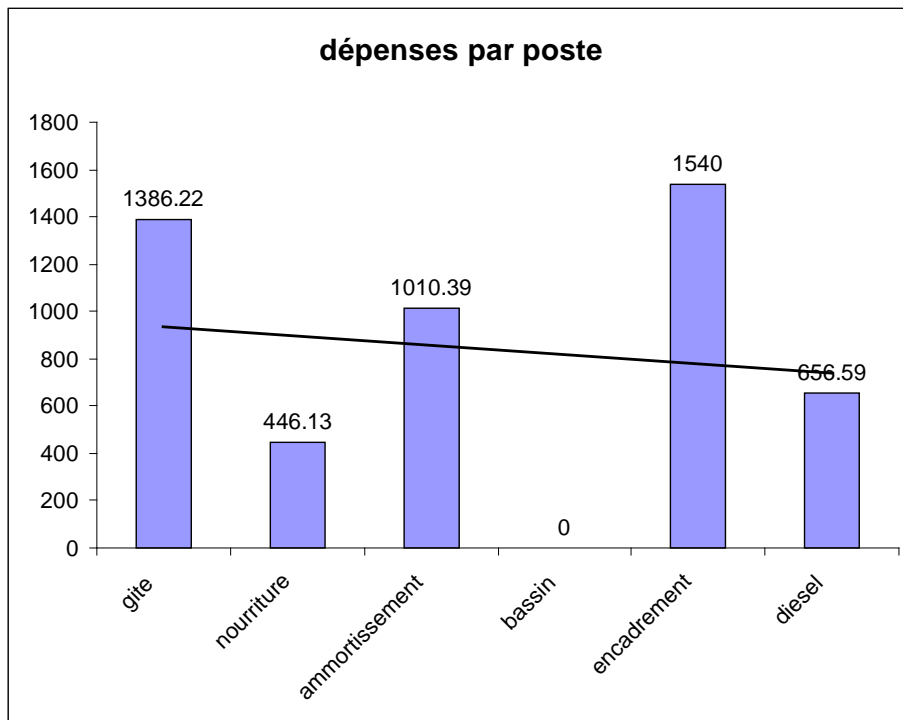
Niveau de navigation des participants très correct ce qui permet à tout le monde de naviguer ensemble. Nous avons dû par contre modifier les parcours de descente par rapport au manque d'eau, la navigation s'est faite sur le parcours Navarrenx Château de Laas Par contre un bémol sur la vie quotidienne certains malgré leur âge, environ 16 ans, non toujours pas compris que dans un groupe il y a des tâches ménagères à accomplir! On assiste à une sorte de compétition qui consiste à en faire moins que le voisin ce qui évidemment agace les cadres et les stagiaires plus responsables.

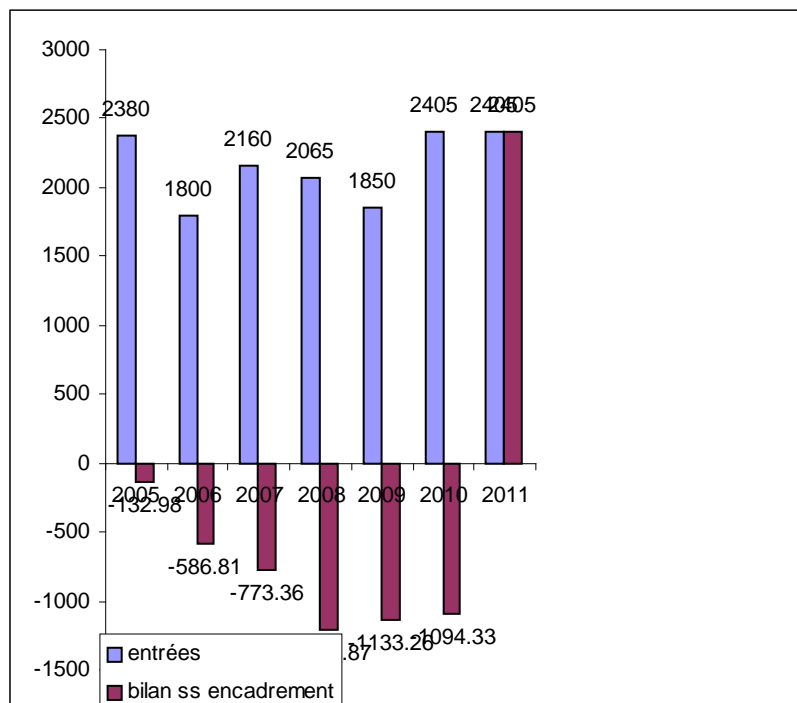
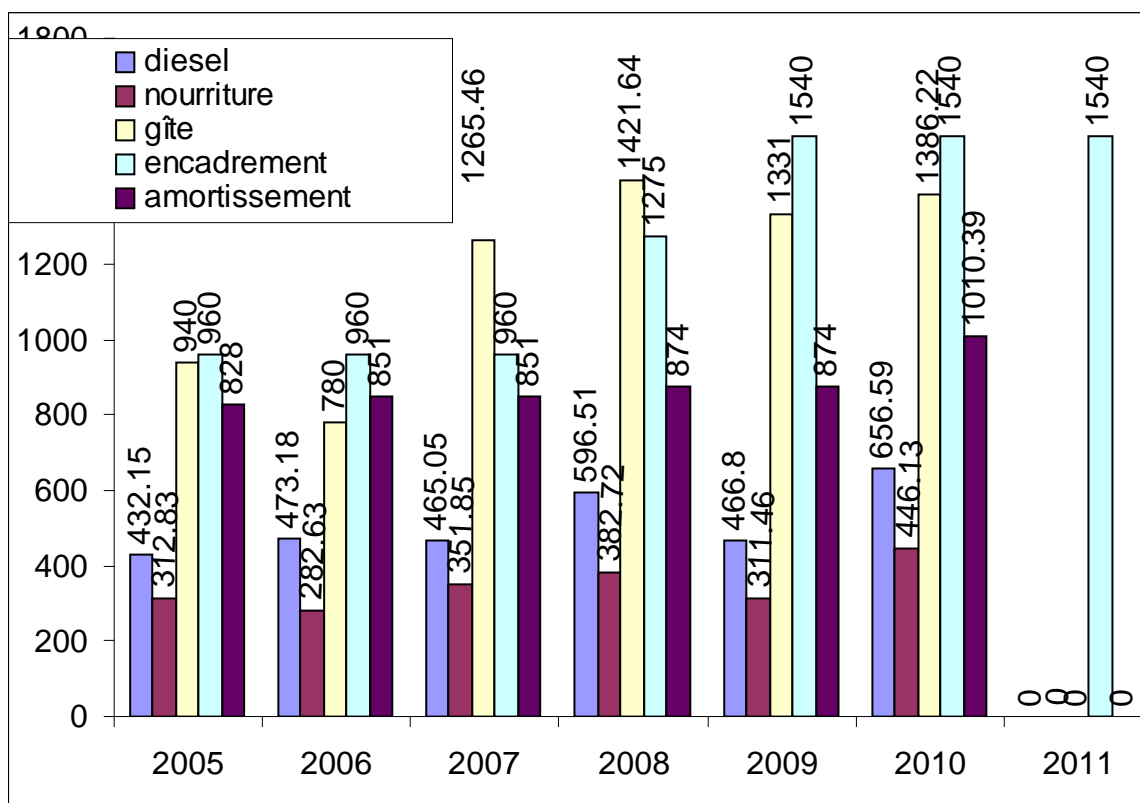
Stage à reconduire dans les mêmes conditions d'encadrement **3 adultes**. Dans son ensemble, un agréable stage dans une belle région.

<u>Lundi 12.04.10</u>	<u>Mardi 13.04.10</u>	<u>Mercredi 14.04.10</u>	<u>Jeudi 15.04.10</u>	<u>Vendredi 16.04.10</u>	<u>Samedi 17.04.10</u>
Pain céréales Lait Café	Pain céréales Lait Café	Pain céréales Lait Café	Pain céréales Lait Café	Pain céréales Lait Café	Pain céréales Lait Café
Salade variée	Semoule feta nuggets	Restes	Purée-saucisses- lentilles	Salade variée	Charcuterie, fruits
Tartiflette Yaourt Fruit	Pâtes Carbonnara	Restes	Steak haché – haricots verts	Panée de dinde - Lentilles	

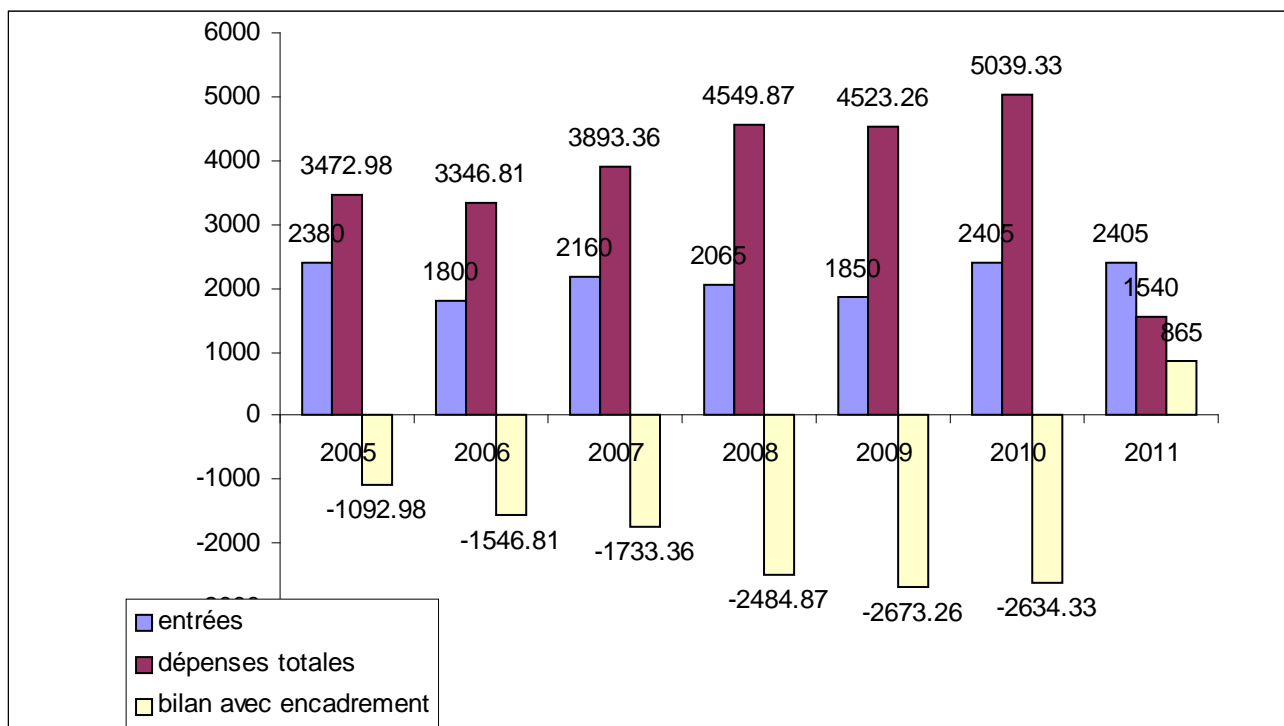
	participants	entrée	gite	nourriture	amortissement	bassin	encadrement	diesel
1	Cedric Papin		250	107.16	1010.39			183.4
2	Pauline Freslon		1046	11.2				72.58
3	Marion Depech		90.2	148.11				37
4	Alice Dionnet			46.9				98.18
5	Corentin Durand			16.65				59.36
6	Edouard Joubert			94.25				69.32
7	Lysa Lebouc			21.86				40.72
8	Clément Dubois							96
9	Antoine Jonin							
10	Antonin Dalaine							
11	Youen Plouzenec							
12	Elodie Livet							
13	Quentin Dubois							
14	Arthur Lecoc							
15	Guillon Célestin							
	didier						855	
	thomas						685	
	kilo parcourue	4393						
	recette	2405	1386	446.13	1010.39	0	1540	656.6
	dépense	5039.3						
	bilan	-2634.3						

Freslon Didier  
La Claie  
72240 Domfront en Champagne  
02.43.23.42.88  
18/04/10





Freslon Didier  
 La Claie  
 72240 Domfront en Champagne  
 02.43.23.42.88  
 18/04/10



Freslon Didier  
 La Claie  
 72240 Domfront en Champagne  
 02.43.23.42.88  
 18/04/10

	entrées	diesel	nourriture	gîte	encadremen t	amortissement	dépenses totales	recette stage plein	manque a gagner par manque de stagiaires
2005	<b>2380</b>	<b>432.15</b>	<b>312.83</b>	<b>940</b>	<b>960</b>	<b>828</b>	<b>3472.98</b>	<b>2550</b>	<b>-170</b>
2006	<b>1800</b>	<b>473.18</b>	<b>282.63</b>	<b>780</b>	<b>960</b>	<b>851</b>	<b>3346.81</b>	<b>2700</b>	<b>-900</b>
2007	<b>2160</b>	<b>465.05</b>	<b>351.85</b>	<b>1265.5</b>	<b>960</b>	<b>851</b>	<b>3893.36</b>	<b>2700</b>	<b>-540</b>
2008	<b>2065</b>	<b>596.51</b>	<b>382.72</b>	<b>1421.6</b>	<b>1275</b>	<b>874</b>	<b>4549.87</b>	<b>2775</b>	<b>-710</b>
2009	<b>1850</b>	<b>466.8</b>	<b>311.46</b>	<b>1331</b>	<b>1540</b>	<b>874</b>	<b>4523.26</b>	<b>2775</b>	<b>-925</b>
2010	<b>2405</b>	<b>656.59</b>	<b>446.13</b>	<b>1386.2</b>	<b>1540</b>	<b>1010.39</b>	<b>5039.33</b>	<b>2775</b>	<b>-370</b>

Freslon Didier  
La Claie  
72240 Domfront en Champagne  
02.43.23.42.88  
18/04/10